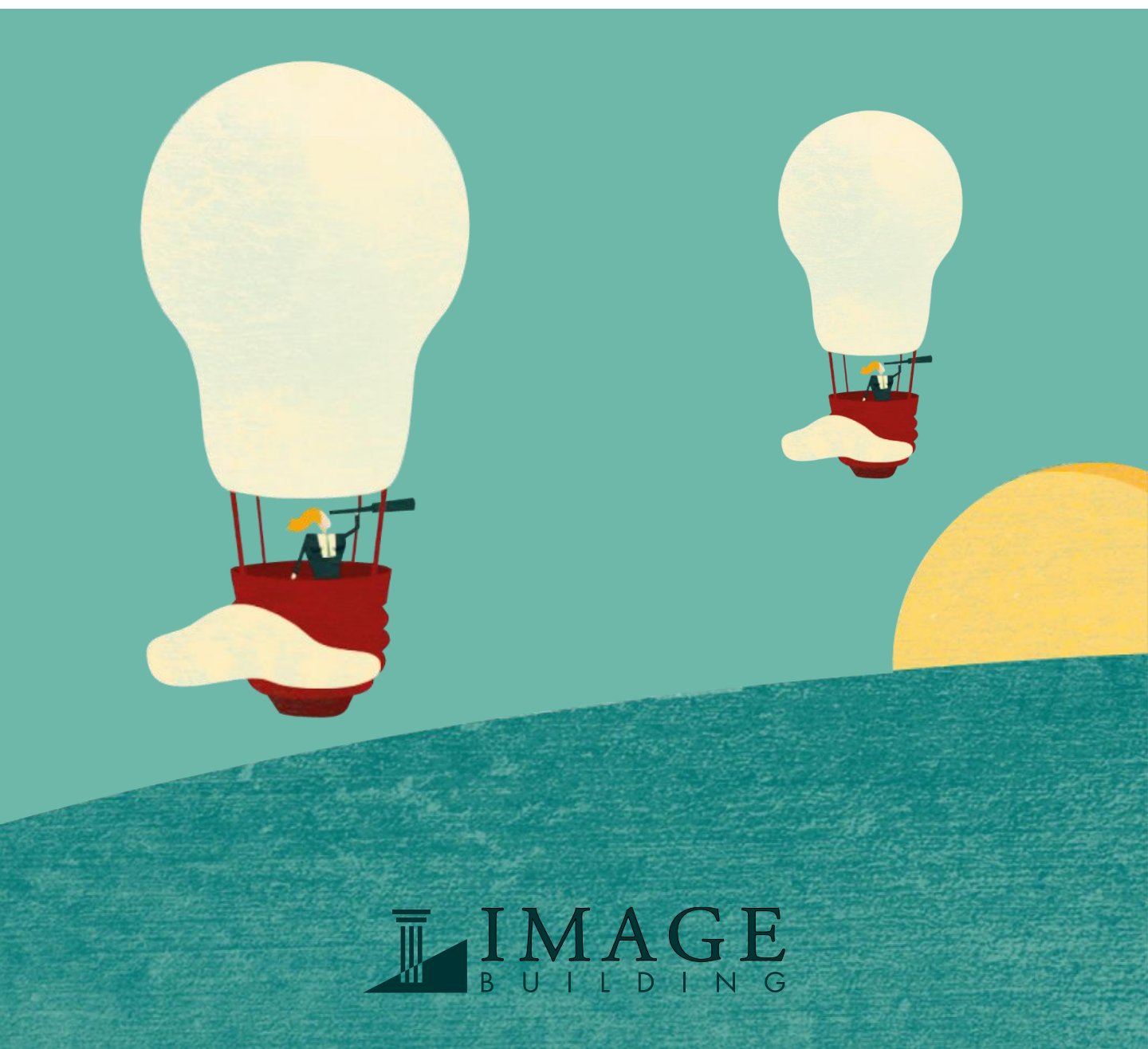


RASSEGNA STAMPA



Agosto 2024



ELENCO ARTICOLI_1

TESTATA	DATA	ARGOMENTO
Domus	agosto 2024	Uscita prodotto: SCENARIO Febal Casa
DDN Design Diffusion News	agosto 2024	Uscita prodotto: libreria LAPIS Febal Casa
Casa Facile	agosto 2024	Uscita prodotto: cucina MODULA Febal Casa
Home!	agosto 2024	Uscita prodotto: armadio CONSOLLE Febal Casa
Living (Corriere della Sera)	agosto 2024	Uscita prodotto: cabina armadio HYPE
100 Idee per Ristrutturare	agosto 2024	Uscita prodotto: letto POLDO collezione MOMENTI
Casafacile.it	10 agosto 2024	Uscita prodotto: divano NAVIGLI Febal Casa
Casafacile.it	25 agosto 2024	Uscita prodotto: cucina MODULA Febal Casa
Cosedicasa.com	29 agosto 2024	Uscita prodotto: cucina MODULA Febal Casa





Testata: Domus
Data: agosto 2024

Scenario

Il progetto di Febal Casa replica con precisione la venatura naturale della pietra e del marmo, offrendo cinque effetti distinti: Travertino, Calacatta Capraia, Nero Marquinia, Black Saint Laurent e Brown Stone. Applicabile su varie superfici come madie, ante per libreria e boiserie, Scenario si distingue per la sua capacità di soddisfare le esigenze di un mercato sfaccettato. La varietà di effetti permette una personalizzazione degli ambienti mantenendo la fedeltà della venatura naturale.

The design by Febal Casa reproduces with precision the natural veining of stone and marble, offering five distinct effects: Travertino, Calacatta Capraia, Nero Marquinia, Black Saint Laurent and Brown Stone. Applicable on various surfaces such as sideboards, door fronts on bookcases and boiserie, Scenario is distinguished by its capacity to meet the demands of a multifaceted market. The variety of effects enables environments to be customised while retaining the fidelity of the natural veining.



Materiali / Materials

nobilitato / wood-based panel

Finiture / Finishes

Calacatta Capraia (anta / door front)

Dimensioni / Dimensions

L 45 cm (anta / door front)

Febal Casa

www.febalcasa.com



Testata: DDN Design Diffusion News

Data: agosto 2024



Un universo costellato di stelle che disegnano galassie di design, attorno al corpo luminoso per eccellenza che è il Salone del Mobile.Milano. Esposti e presentati nella manifestazione più importante del settore e del mondo, le soluzioni delle prossime pagine, selezionate da DDN, rappresentano e simboleggiano 'il meglio e il nuovo'. Che siano abbaglianti grazie a colori pop e vibranti, disegnino geometrie progettuali, scolpiti in elementi e materiali di Madre Natura o avvolgenti grazie alle loro morbide forme, ogni soluzione nasce da presupposti progettuali, creativi e produttivi all'avanguardia: dalle idee artistiche alle capacità manifatturiere di altissimo pregio, dalla produttività eco-friendly alla ricerca in nuovi ambiti ecologici e sostenibili. Divani, sedute, tavoli, superfici, librerie, porte e tessuti... non solo arredano un ambiente, cambiandolo, ma creano veri e propri universi di design.

A universe studded with stars that draw galaxies of design surrounding the luminous body par excellence – Salone del Mobile.Milano.

Displayed and presented at the most important event in the industry and in the world, the solutions featured on the following pages, selected by DDN, represent and symbolize "the best and the new". Whether they are dazzling thanks to pop and vibrant colors, drawing design geometries, sculpted in Mother Nature's elements and materials or enveloping with their soft shapes, each solution stems from cutting-edge design, creative and production principles: from artistic ideas to top-notch manufacturing skills, from eco-friendly production methods to research in new ecological and sustainable areas. Sofas and seats, tables, surfaces, bookcases, doors, textiles... Not only do they furnish an environment, changing its look, but they also create authentic design universes.



Testata: DDN Design Diffusion News

Data: agosto 2024

Gallery

FEBAL CASA

Segni orizzontali, puliti, contemporanei si plasmano nelle collezioni Giorno. e Notte. del brand di Gruppo Colombini. Il sistema di librerie Lapis rappresenta una soluzione versatile e funzionale per arredare ogni ambiente, grazie a flessibilità e modularità che consentono di personalizzare la disposizione degli elementi: mensole, ripiani in vetro e metallo, vassoi a forma di C, pensili e basi, in diverse dimensioni e configurazioni, per garantire un utilizzo ottimale dello spazio e creare un collegamento armonico tra le diverse stanze. Personalizzabile è anche la vasta gamma di materiali e finiture disponibili. febalcasa.com

Horizontal, clean, contemporary signs are shaped in the Day. and Night. collections of the Colombini Group brand. The Lapis bookcase system represents a versatile and functional solution for furnishing any kind of space, thanks to the flexibility and modularity that make it possible to customize the arrangement of the different elements – shelves, glass and metal shelves, C-shaped trays, wall units and base units, in different sizes and configurations – optimizing space utilization and creating a harmonious connection between different rooms. A wide range of materials and finishes is also available for customization. febalcasa.com





Testata: Casa Facile Data: agosto 2024

{ IDEE E SOLUZIONI }

SCEGLIERE LA CUCINA

Tutto in ordine con le cabine multifunzione



I FRONTALI DEI CESTONI sulle ante hanno una maniglia a gola sagomata a J, per una facile presa.



LE CANTINETTE SONO incassate nel camerino che diventa una stanza da vero sommelier.



VERSATILE Oltre al forno, il camerino può ospitare la dispensa e/o il frigorifero.

Devi organizzare la cucina nel living ma non ami o non hai lo spazio per una soluzione con l'isola, o ancora preferisci che la cucina si veda il meno possibile e si integri con i mobili del soggiorno? Una risposta efficace a queste necessità è quella di prevedere una zona operativa a muro semplice e lineare che visivamente ricordi una parete attrezzata e 'nascondere' elettrodomestici e vani per contenere (ma anche una lavanderia se serve) all'interno di moduli a cabina. Sono attrezzati con illuminazione e prese elettriche e, una volta chiusi, si mimetizzano con le pareti, grazie anche alle ante che arrivano a terra e alle sovracolonne che sfiorano il soffitto. L'ordine è garantito!

QUESTA CUCINA È: Modula di Febal Casa con frontali di ante e cassetti sia della base sia delle colonne in laccato Grigio Caldo, top e alzata in marmo Pietra Grey Lucido, mensola attrezzata Giorno in nobilitato rovere europeo. Gli interni dei camerini laterali ospitano le prese elettriche per alloggiare i grandi elettrodomestici.

105494



Testata: Casa Facile

Data: agosto 2024

2 STANZE IN PIÙ

Dietro le ante a tutta altezza, gli interni spaziosi delle cabine ospitano i grandi elettrodomestici per organizzare dalla cantina alla lavanderia.

A PORTATA DI MANO

Tra top e mensola lo spazio è sfruttato con una boiserie attrezzata con ripiani e porta-accessori. In questo modo sia gli utensili sia condimenti e spezie, ma anche i bicchieri, sono raggiungibili facilmente.

ERGONOMIA

Il piano di lavoro risulta perfettamente organizzato con le zone lavello e cottura distanziate tra loro e dalle pareti laterali di almeno 60 cm; e nei cestoni sotto il top sono alloggiati le pentole.





Testata: Home!
Data: agosto 2024

L'armadio Consolle di **Febal Casa** si trasforma in spazio lavoro aggiungendo una scrivania e delle mensole e quando non serve si nasconde dietro le ante. La struttura è in nobilitato noce e le ante in laccato grigio caldo. L.150xH241,8 cm. Da €1.660. www.febalcasa.com



la lista dei
desideri



Testata: Living (Corriere della Sera)
Data: agosto 2024

Living

VETRINA

Speciale Zona Notte

Scopri la selezione completa dei prodotti nella sezione ARREDAMENTO

LIVING.CORRIERE.IT

Suggerimenti e consigli pratici nella gallery
COME ARREDARE UNA CAMERA DA LETTO PICCOLA

L'OPINIONE DI FEDERICA BIASI E MARCO SPINELLI

Massima versatilità per i nuovi armadi e sistemi dedicati alla camera da letto. Modulari, coordinabili ai programmi del living, sono sempre più personalizzabili nelle dimensioni, nei materiali e nelle finiture. Dai laccati di ultima generazione alle trasparenze dei vetri extrachiaro effetto teca

© RIPRODUZIONE RISERVATA

A CURA DI BENEDETTO MARZULLO E FRANCESCA TAGLIABUE

147



Testata: Living (Corriere della Sera)
Data: agosto 2024



37 ★ FEBAL CASA

Hype, cabina armadio allestita
dietro la testata. Schienali
in laccato opaco grigio caldo,
ripiani in nobilitato eucalipto
e frontali dei cassetti
in vetro trasparente fumé.

Illuminazione Led integrata.
Cm 281,2-630x56,6x 257,8 h
➤ [FEBALCASA.COM](https://www.febalcasa.com)



Testata: 100 Idee per Ristrutturare
Data: agosto 2024

Trasforma La zona notte

COME STANDARD, LA PROFONDITÀ DEGLI ARMADI VARIA DAI 60 AI 35 CM. NELLA SCELTA, OCCORRE VALUTARE L'INGOMBRO DEI VESTITI DA PIEGATI O DA APPESI. PER ABITI APPESI, LA PROFONDITÀ DOVRÀ ESSERE ALMENO DI 40/50 CM, MENTRE I VESTITI PIEGATI POSSONO ESSERE SISTEMATI ANCHE IN POCA PROFONDITÀ, 35/40 CM. MISURE DA NON SOTTOVALUTARE SOPRATTUTTO IN STANZE MINI.

● SPAZIO E COLORE

Il letto **Poldo**, della collezione Momenti di **Febal Casa**, ha rete alzante e vano contenitore. Ideale anche per le camerette dei più piccoli, ha sotto un vano particolarmente capiente.

www.febalcasa.com



Speciale icone storiche del design & eredi – Divani, poltrone, sedie

Se oggi i divani possono essere componibili, le sedie leggere e maneggevoli, le poltrone ergonomiche è perché un giorno, per la prima volta, qualcuno li ha disegnati così. Creando da zero un 'concept' che ci ha conquistati al punto da essere reinterpretato senza fine. Scopri quali arredi scegliere per portare a casa tua quell'idea geniale.



Cucina: tutto in ordine con le cabine multifunzione



Cucina Modula di Febal Casa.





1/4

Le cantinette sono incassate nel camerino che diventa una stanza da vero sommelier.



1/4

Oltre al forno, il camerino può ospitare la dispensa e/o il frigocongelatore.

Hai una cucina aperta sul soggiorno ma non ami o non hai lo spazio per l'isola? O ancora preferisci che si veda il meno possibile e si integri con i mobili del living? Ecco alcune soluzioni per te

Una risposta efficace a chi vuole organizzare la cucina che si integra nel living, e magari non ha lo spazio per una soluzione a isola, è quella di **prevedere una zona operativa a muro semplice e lineare** che visivamente ricordi una parete attrezzata e 'nascondere' elettrodomestici e vani per contenere (ma anche una lavanderia se serve) all'interno di **moduli a cabina**. Sono attrezzati con illuminazione e prese elettriche e, una volta chiusi, si mimetizzano con le pareti, grazie anche alle ante che arrivano a terra e alle sovracolonne che sfiorano il soffitto. **L'ordine è garantito!**

La cucina nelle foto è: **Modula di Febal Casa** con frontali di ante e cassette sia della base sia delle colonne in laccato Grigio Caldo, top e alzata in marmo Pietra Grey Lucido, mensola in laccato Terracotta e boiserie attrezzata Giorno in nobilitato rovere europeo. Gli interni dei camerini laterali ospitano le prese elettriche per alloggiare i grandi elettrodomestici.

I dettagli

- Dietro le ante a tutta altezza, gli interni spaziosi delle cabine ospitano i grandi elettrodomestici per organizzare dalla cantina alla lavanderia.
- Tra top e mensola lo spazio è sfruttato con una boiserie attrezzata con ripiani e porta-accessori. In questo modo sia gli utensili sia condimenti e spezie, ma anche i bicchieri, sono raggiungibili facilmente.
- Il piano di lavoro risulta perfettamente organizzato con le zone lavello e cottura distanziate tra loro e dalle pareti laterali di almeno 60 cm; e nei cestoni sotto il top sono alloggiate le pentole.

Cucine grigie: 28 modelli in una tinta neutra, perfetta per ambienti moderni

In laccato, impiallacciato, laminato... ecco 28 modelli di cucina grigia, elegante e sofisticata, perfetta anche per restare a vista sull'ambiente soggiorno.

Le cucine grigie rendono la zona giorno elegante e ricercata, sia nelle versioni totalmente declinate in grigio sia in quelle dove sono abbinati altri colori o il legno.

4 motivi per scegliere la cucina grigia

Scegliere una cucina grigia può offrire numerosi vantaggi, sia estetici che funzionali.

1. **Eleganza e modernità:** Il grigio è un colore neutro che conferisce un aspetto sofisticato e contemporaneo alla cucina. È una scelta elegante che si adatta bene soprattutto per l'inserimento in una casa di gusto moderno, minimalista o [industrial](#).
2. **Versatilità negli abbinamenti:** Le tonalità di grigio sono estremamente versatili e si abbinano facilmente con una vasta gamma di colori e materiali. L'accostamento con tinte fredde può creare un effetto un po' glaciale. L'**accostamento forse migliore è quello con il legno**, chiaro (rovere, acero...), biondo-giallastro (faggio, noce...) o rossiccio (ciliegio, iroko...). Con un legno molto scuro come il wengé, invece, il grigio della cucina deve essere chiaro.
3. **Sporchevolezza minima:** Le superfici grigie tendono a mostrare meno sporco e impronte digitali rispetto ai colori più chiari o molto scuri come il nero. Questo significa che una cucina grigia può sembrare pulita più a lungo, riducendo la necessità di una continua pulizia delle ante esternamente.
4. **Effetto di luminosità per le varianti chiare:** Le tonalità più chiare di grigio, come il **grigio perla**, possono rendere la cucina visivamente ampia e luminosa. **I risultati migliori si ottengono contrastandolo con uno sfondo scuro, dipinto o tappezzato.** Questo effetto di amplificazione dello spazio è particolarmente utile in cucine più piccole o in ambienti con scarsa illuminazione naturale.
5. **Gradimento prolungato nel tempo e investimento a lungo termine:** Il grigio è un colore che non passa mai di moda, rendendo la cucina grigia una scelta duratura e senza tempo. Investire in una cucina di questa tonalità significa che non sarà necessario rinnovarla frequentemente per mantenere un aspetto moderno e attuale.

Tanti tipi di grigio

[Grigio tortora](#) di grande tendenza, grigio perla luminoso ed elegante, grigio ghiaccio dal tono freddo, grigio effetto cemento tipo statolato, grafite o canna di fucile, antracite... oppure anche **legno tinto grigio**, chiaro o scuro, o [laminato grigio effetto pietra](#)... sono davvero tante le possibilità fra cui scegliere la tonalità desiderata per la cucina grigia, sicuramente di moda.

Quali colori abbinare al grigio

Partendo dal presupposto che il grigio è una tinta neutra, non è difficile fare abbinamenti ben riusciti, anche se per ottenere l'effetto voluto è fondamentale la scelta dei toni da accostargli. In base ai materiali e ai toni cromatici scelti, si enfatizzano aspetti diversi: **il grigio unito al bianco** di altri elementi d'arredo, presenti magari nel [soggiorno open space](#), **richiamano le atmosfere nordiche**,

mentre **abbinato al legno scuro** sottolinea uno **stile rigoroso**, classico senza tempo. Il grigio invece abbinato a un **colore intenso**, come il blu notte, rende la [cucina giovane e moderna](#).

Che pavimenti scegliere per la cucina grigia

Resina, parquet o piastrelle... sono tutti materiali adatti per il pavimento di una cucina grigia. Per un [effetto più luminoso](#), si può puntare su colori chiari, mentre **per ravvivarla**, invece, è indicato sia l'utilizzo di **pitture murali in tinte d'effetto** sia di **carte da parati decorative**, del tipo adatto ad ambienti umidi come bagno e cucina.



Modula di Febal Casa

Aperta e luminosa la composizione **Modula di Febal Casa**: si articola intorno all'isola centrale rivestita in Laminam Emperador Extra Lucidato, contraddistinto da venature naturali che aggiungono un tocco di lusso e unicità all'ambiente, sovrastata dalla funzionale cappa aspirante a soffitto Ofiuc in metallo e vetro. Le ante lisce delle basi e delle colonne sono in Laccato Opaco Grigio Piombo impreziosite dalle maniglie integrate in alluminio Champagne. Prezzo su richiesta. <http://www.febalcasa.com>